

Servicio de Endoscopia Respiratoria

6° Curso Teórico Práctico de manejo de la Vía Aérea en Pediatría

Hospital de Pediatría
Prof. Dr. Juan P. Garrahan

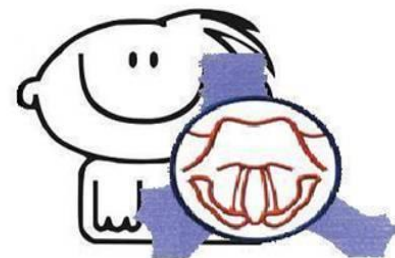
Dirección Asociada de Docencia e Investigación
Hospital de Pediatría S.A.M.I.C.
"Prof. Dr. Juan P. Garrahan"

Servicio de Endoscopia Respiratoria

Experiencia del Susy Safe en Argentina. *Hospital de Pediatría Juan P Garrahan.*



Servicio de Endoscopia Respiratoria

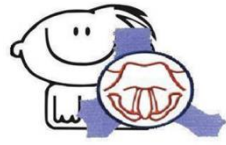


Hospital de Pediatría
Prof. Dr. Juan P. Garrahan



Experiencia del Susy Safe en Argentina

Servicio de Endoscopia Respiratoria



Hospital de Pediatría
Prof. Dr. Juan P. Garrahan

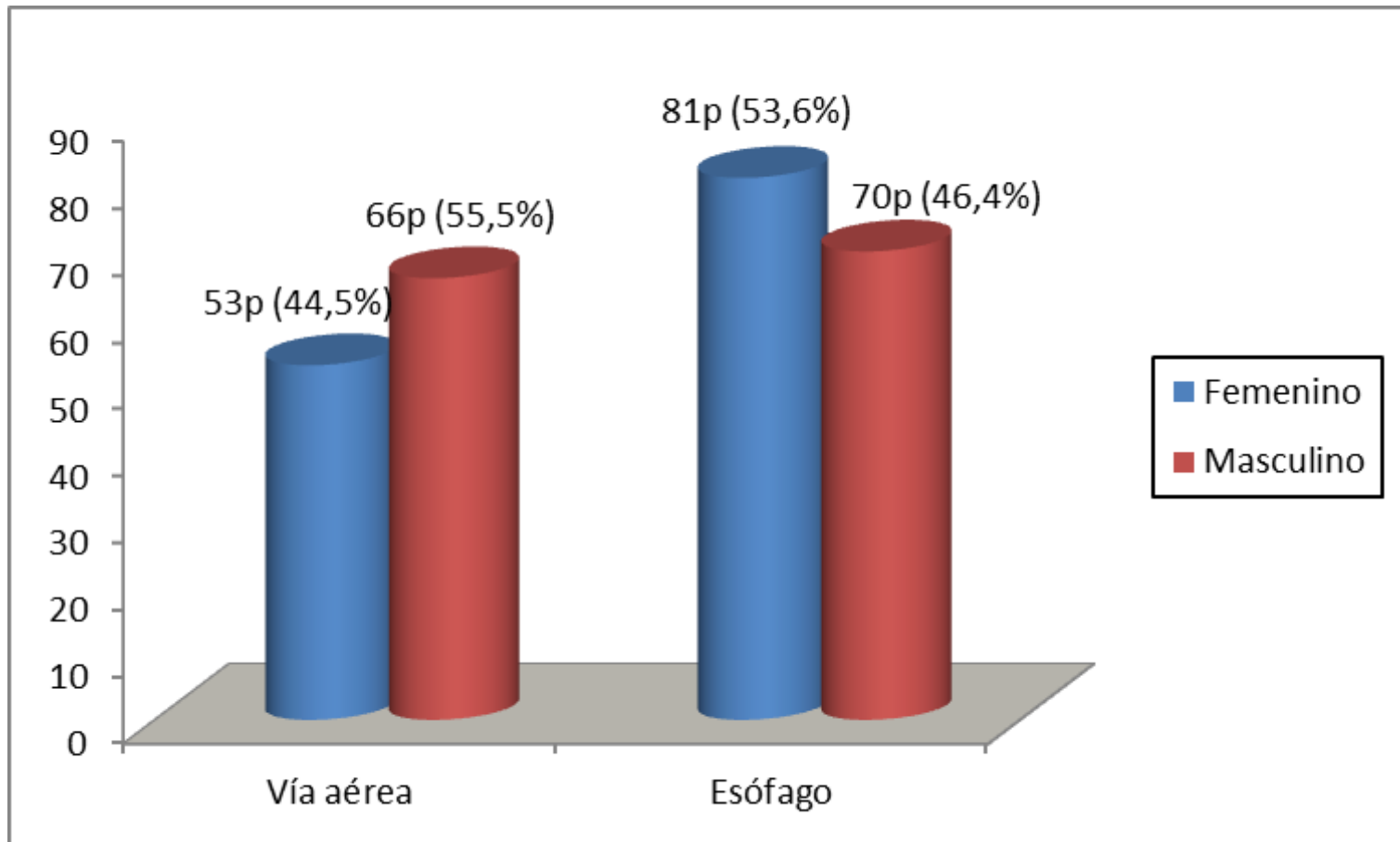
Servicio de Endoscopia Respiratoria del Hospital Garrahan

Casos registrados: enero 2010 y octubre 2013:

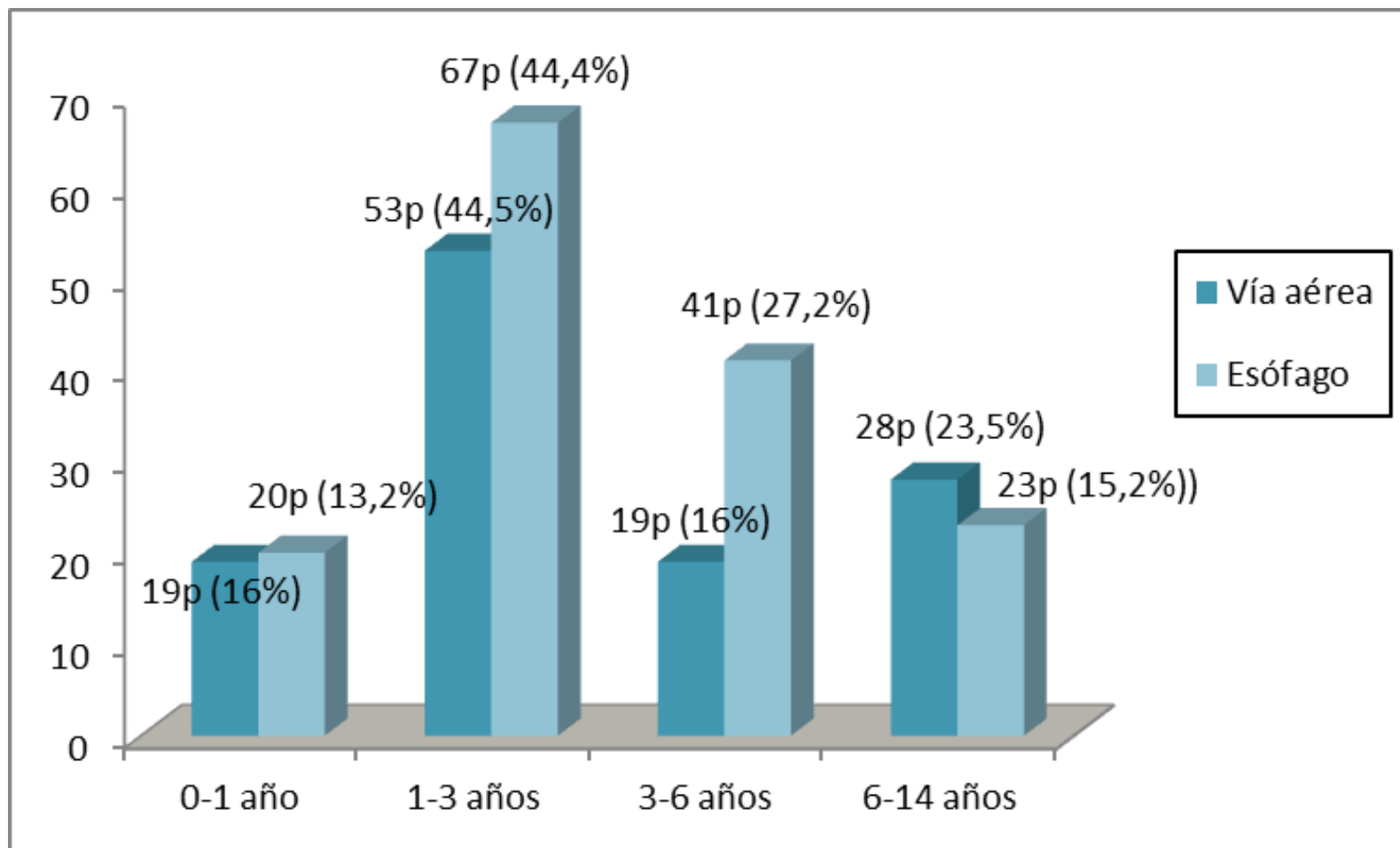
Vía aérea: 119 casos.

Esófago: 151 casos.

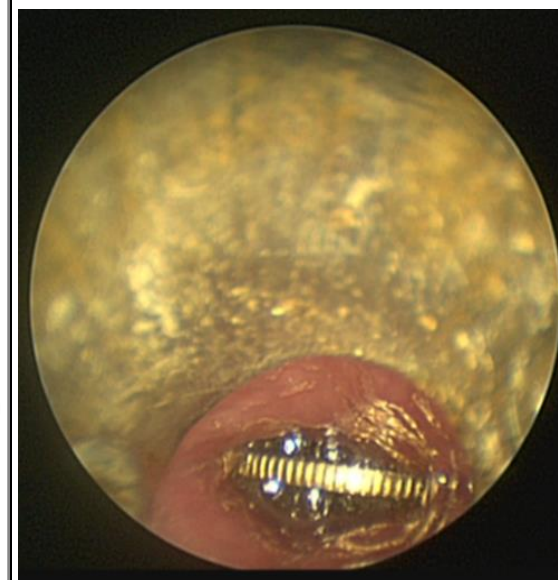
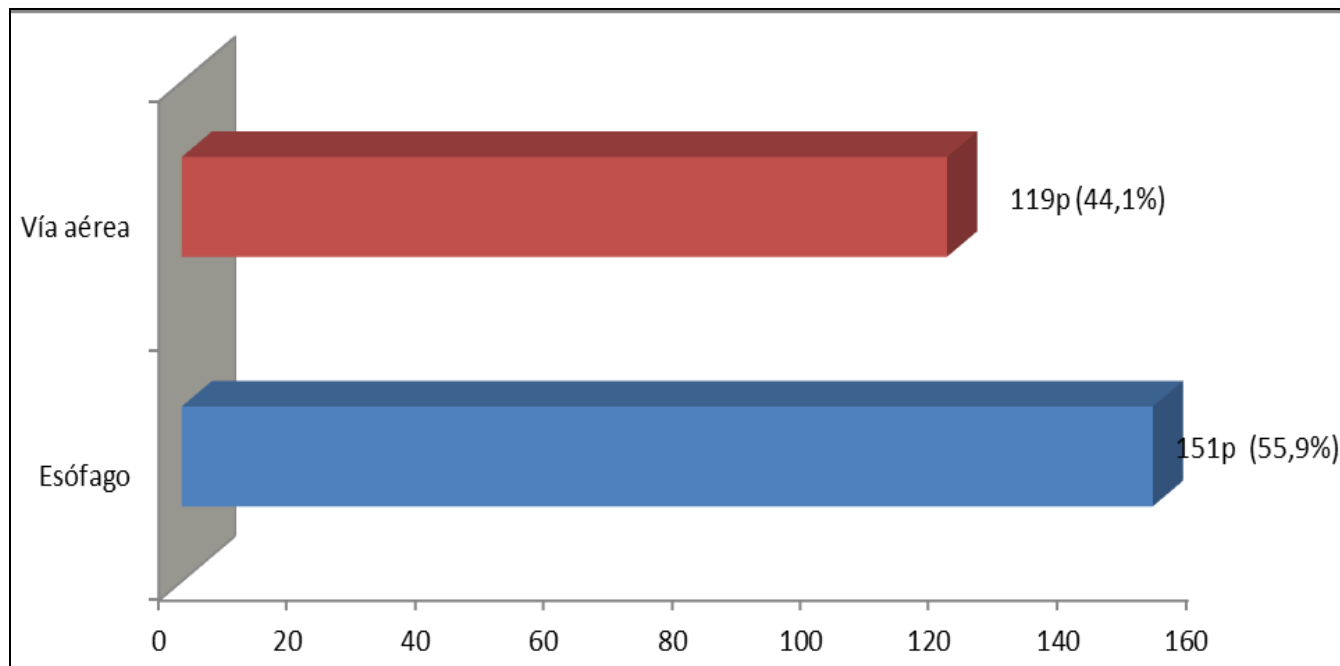
Sexo:



Edad al momento del accidente: Rango: 1 mes a 14 años.



Localización del cuerpo extraño:



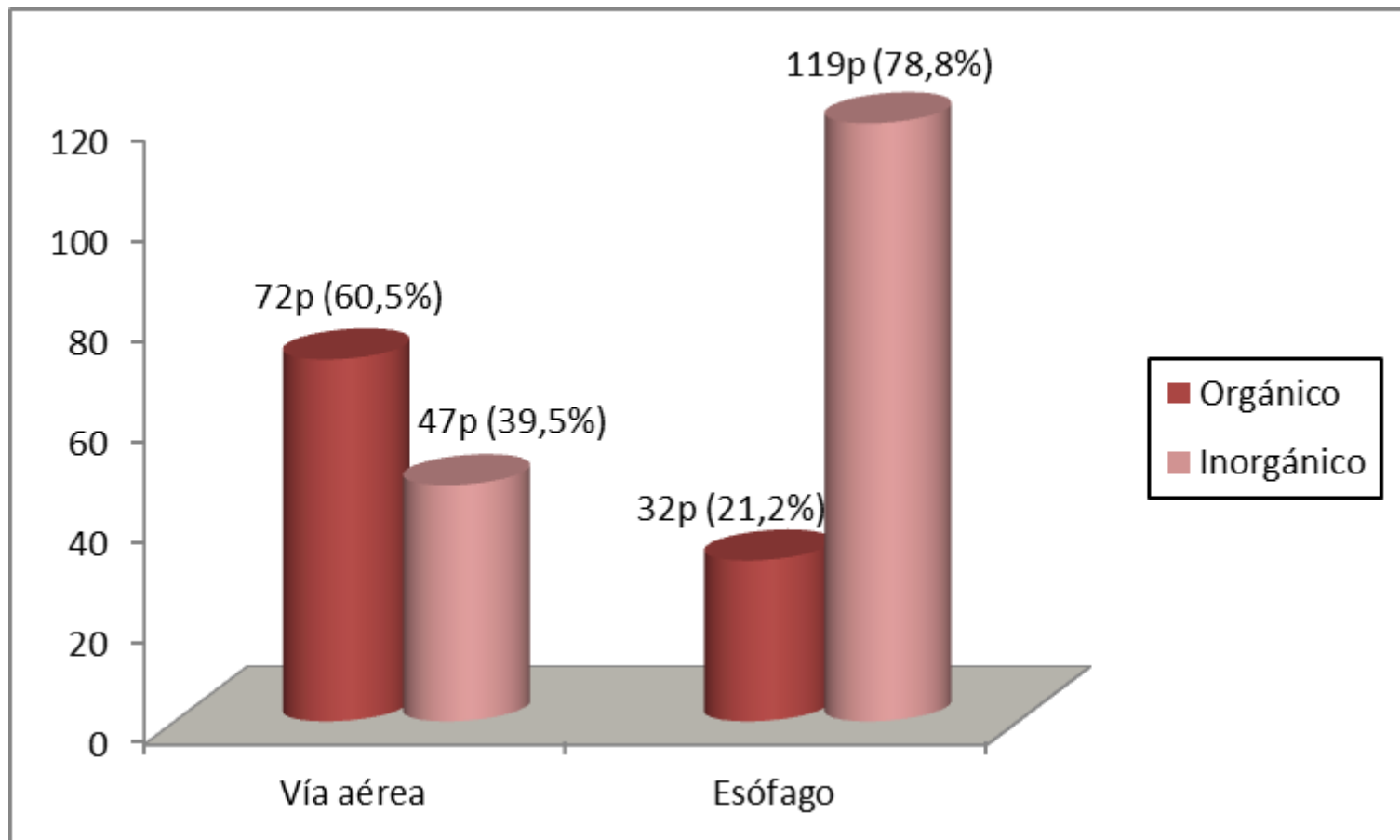
Laringe
13p (10,9%)

Tráquea
16p (13,5%)

Bronquio
90p (75,6%)



Tipo de cuerpo extraño:



Tipo de cuerpo extraño en vía aérea:

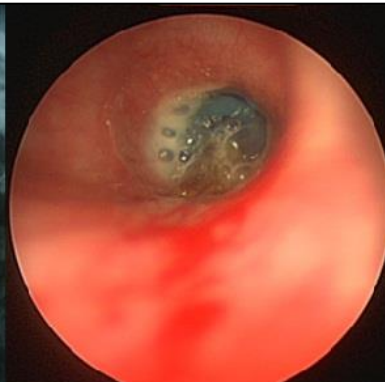
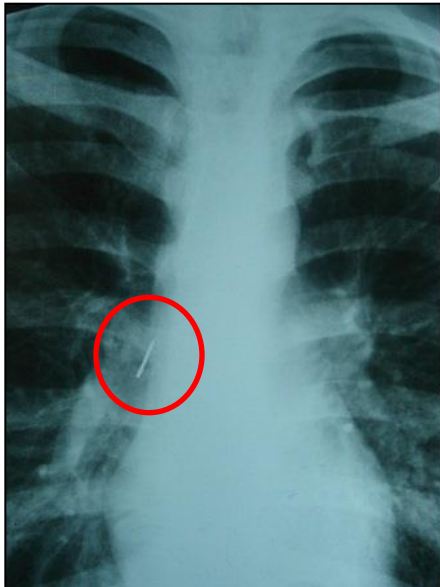
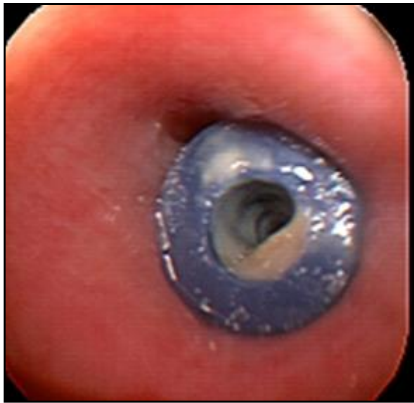


CE orgánico	N	%
Semillas de girasol	23	31,9
Maníes	21	29,2
Otras semillas	4	5,5
Porotos	3	4,2
Maíces	4	5,5
Almendras	1	1,4
Nueces	3	4,2
Comidas	9	12,5
Hueso de pollo	2	2,8
Otros	2	2,8
Total	72	100



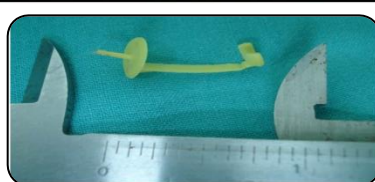
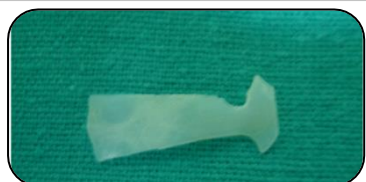
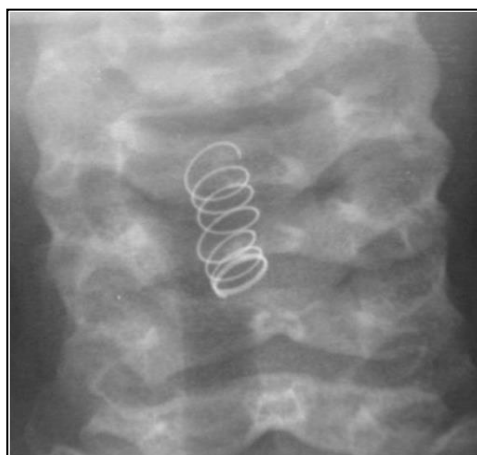
CE orgánico	N	%
Semillas de girasol	23	31,9
Maníes	21	29,2
Otras semillas	4	5,5
Porotos	3	4,2
Maíces	4	5,5
Almendras	1	1,4
Nueces	3	4,2
Comidas	9	12,5
Hueso de pollo	2	2,8
Otros	2	2,8
Total	72	100





CE inorgánico	N	%
Tapas de birrome	13	27,6
Juguetes	6	12,8
Balines	1	2,1
Alfileres y agujas	3	6,4
Tornillos	2	4,3
Clavos	1	2,1
Tuerca	1	2,1
Resorte	1	2,1
Chinches	2	4,3
Dientes	2	4,3
Joyas	3	6,4
Plásticos	5	10,6
Otros	7	14,9
Total	47	100

Experiencia del Susy Safe en Argentina



CE inorgánico	N	%
Tapas de birome	13	27,6
Juguetes	6	12,8
Balines	1	2,1
Alfileres y agujas	3	6,4
Tornillos	2	4,3
Clavos	1	2,1
Tuerca	1	2,1
Resorte	1	2,1
Chinchas	2	4,3
Dientes	2	4,3
Joyas	3	6,4
Plásticos	5	10,6
Otros	7	14,9
Total	47	100

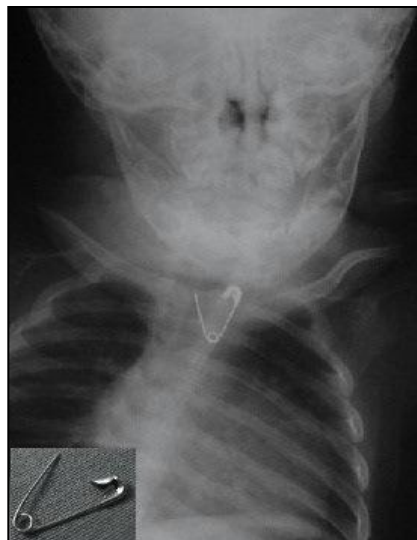
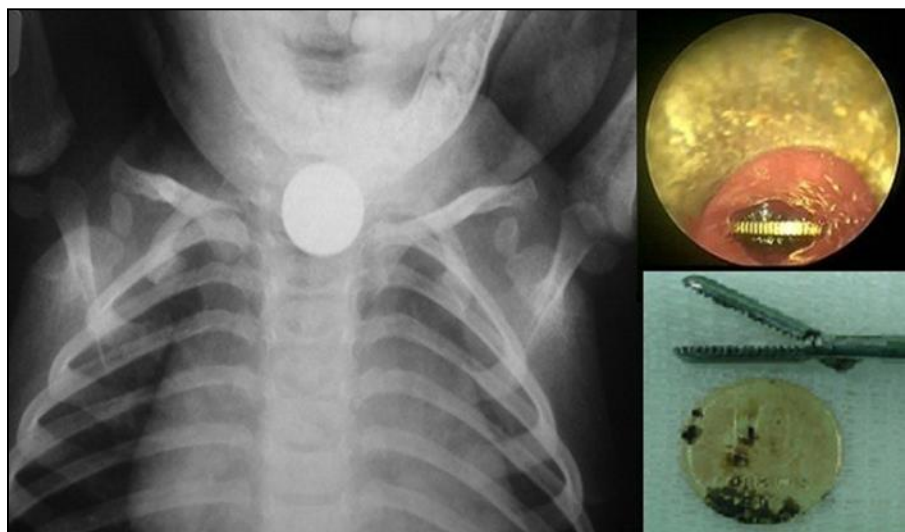


Tipo de cuerpo extraño en vía aérea según edad:

CE más frecuentes	Semillas de girasol	Maníes	Tapas de birome	Juguetes
Edad media de los pacientes	2,7 años	2,6 años	9,5 años	1,9 años

Tipos de cuerpo extraño en esófago:

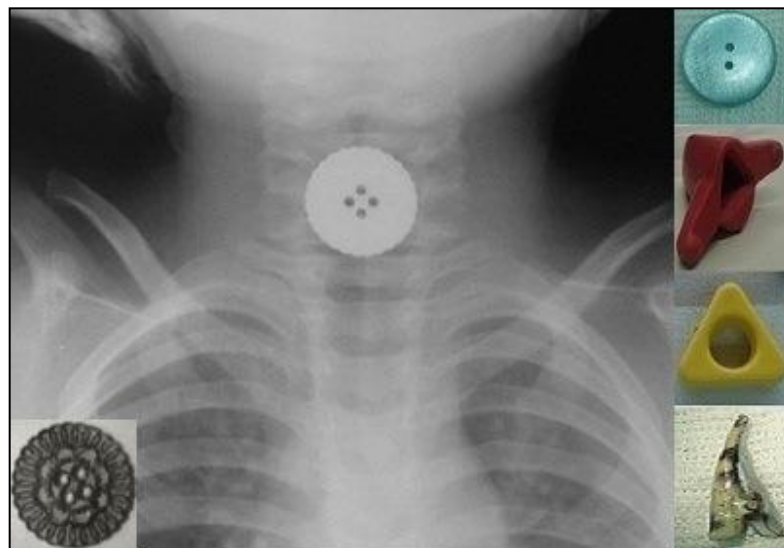
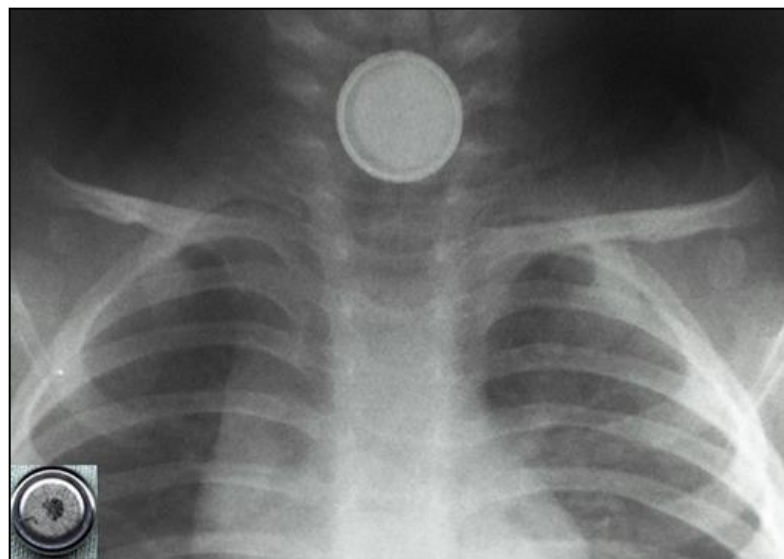




CE inorgánico	N	%
Monedas	90	75,6
Juguetes	7	5,9
Pila botón	2	1,7
Arandela	1	0,8
Colgantes	5	4,2
Botones	3	2,5
Lámina aluminio	2	1,7
Parte auricular	2	1,7
Hebillas	4	3,4
Otros	3	2,5
Total	119	100

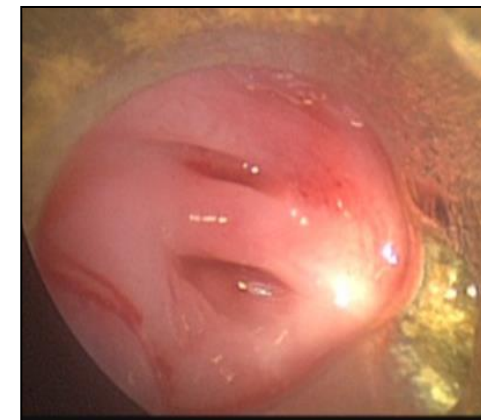


Experiencia del Susy Safe en Argentina



CE inorgánico	N	%
Monedas	90	75,6
Juguetes	7	5,9
Pila botón	2	1,7
Arandela	1	0,8
Colgantes	5	4,2
Botones	3	2,5
Lámina aluminio	2	1,7
Parte auricular	2	1,7
Hebillas	4	3,4
Otros	3	2,5
Total	119	100

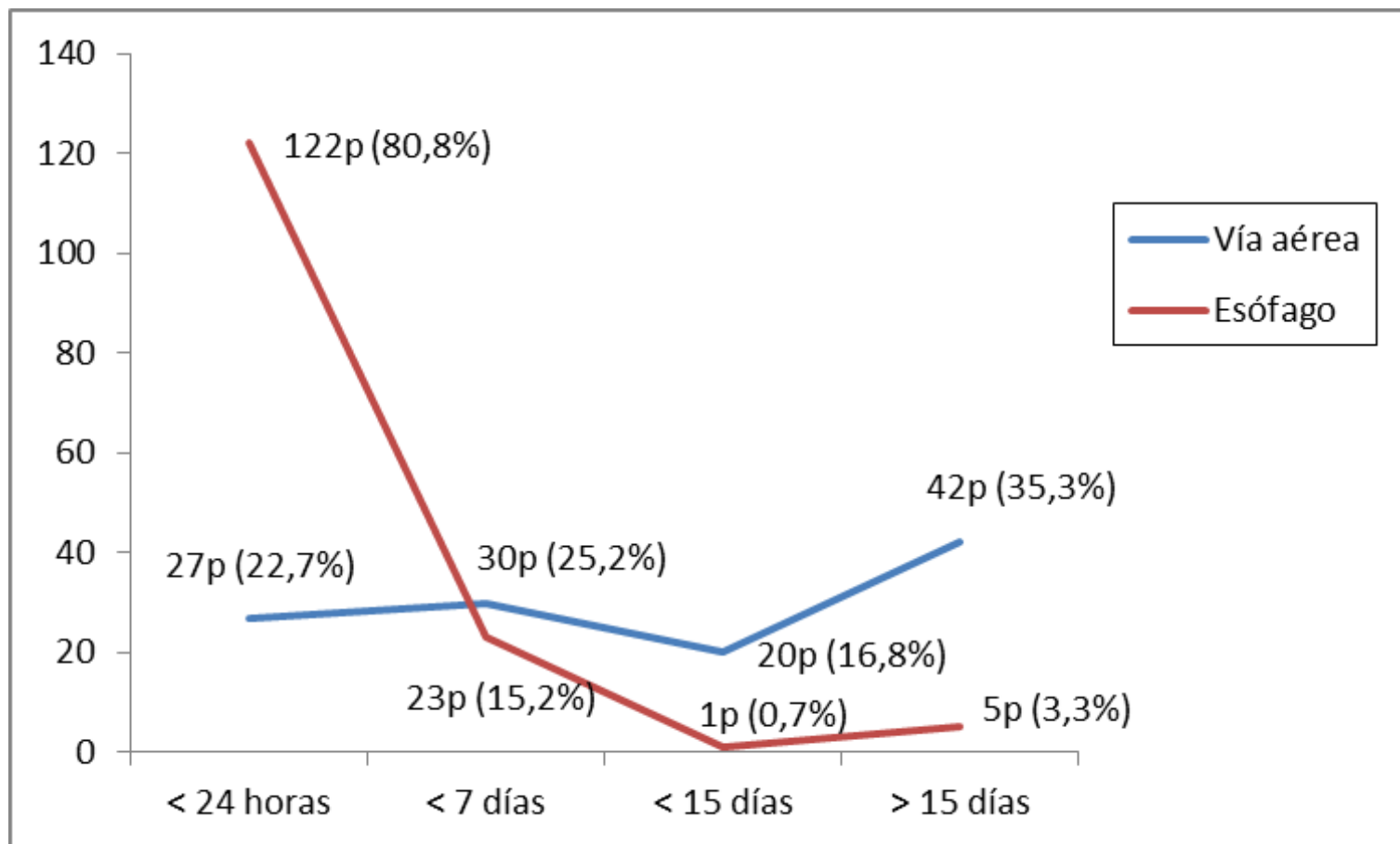
CE orgánico	N	%
Carne	12	37,5
Pollo	6	18,8
Huesos de pollo	3	9,4
Salchicha	4	12,5
Pan	1	3,1
Papa	1	3,1
Otros	5	15,6
Total	32	100



Patología esofágica: 18p (56,2%)

(4p: más de 1 vez)

Tiempo transcurrido desde evento hasta la extracción del CE:



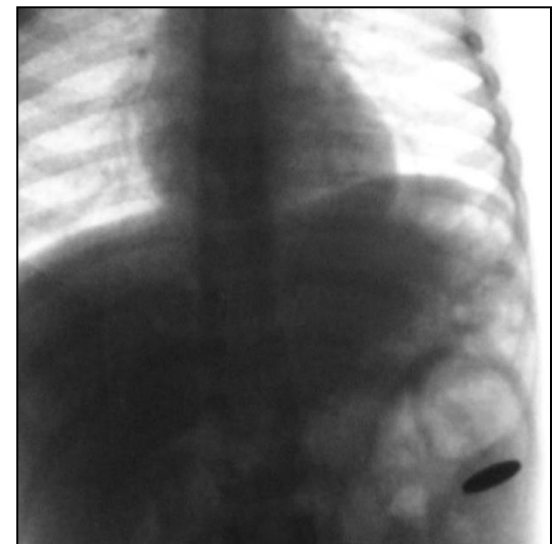
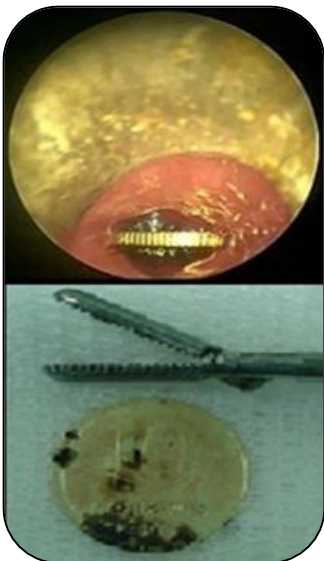
Técnica de extracción utilizada:

Vía aérea	
Anestesia general 114p (95,8%)	Laringoscopia o Broncoscopia rígida: 113p (6p, 2da) Fibrobroncoscopia: 1p
Sin anestesia 5p (4,2%)	Tos: 3p Maniobra de Heimlich: 2p



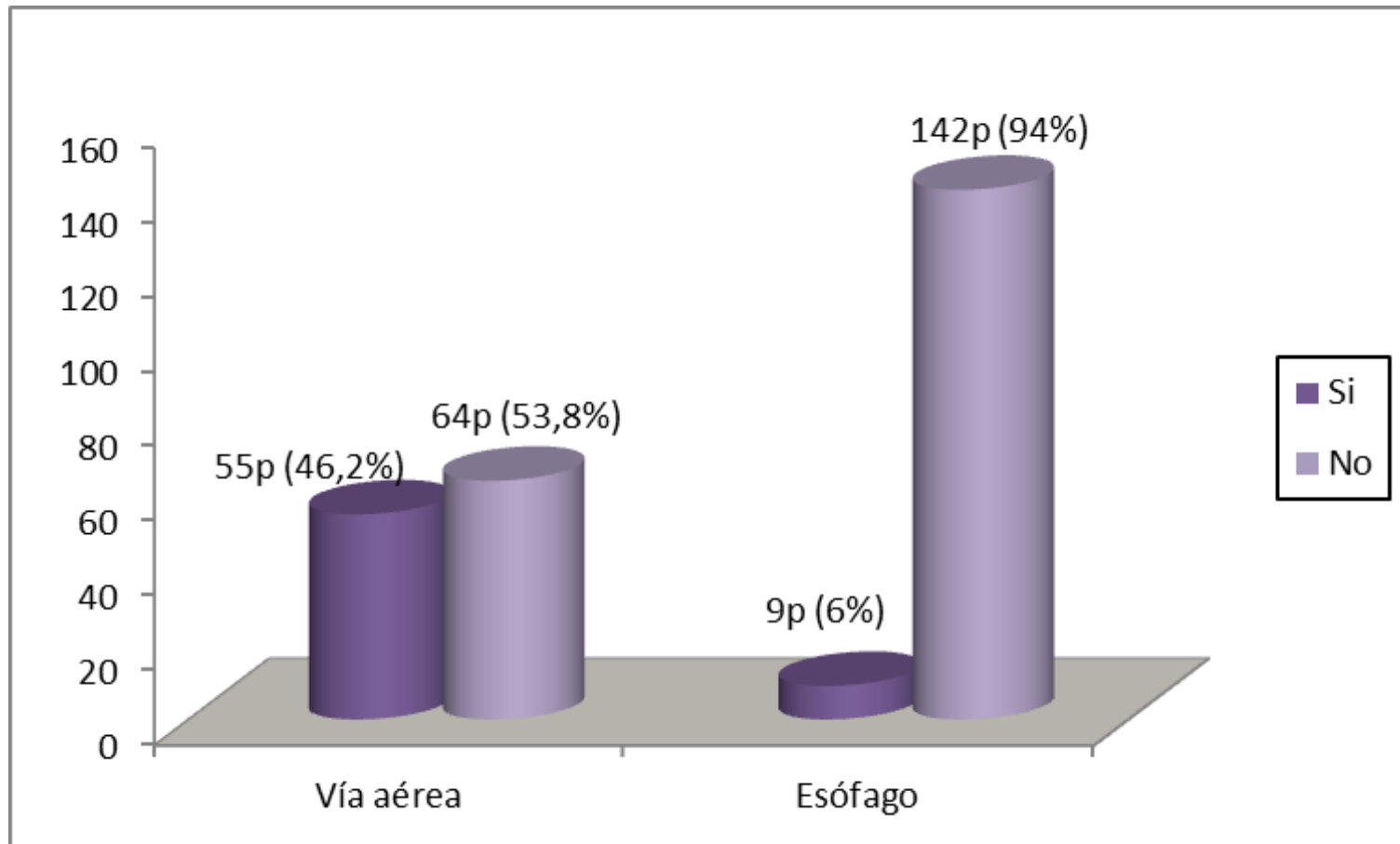
Técnica de extracción utilizada:

Esófago	
Anestesia general 146p (96,7%)	Esofagoscopia rígida: 146p (1p, 2da)
Sin anestesia 5p (3,3%)	Extracción digital/vómito: 2p Evacuación: 3p

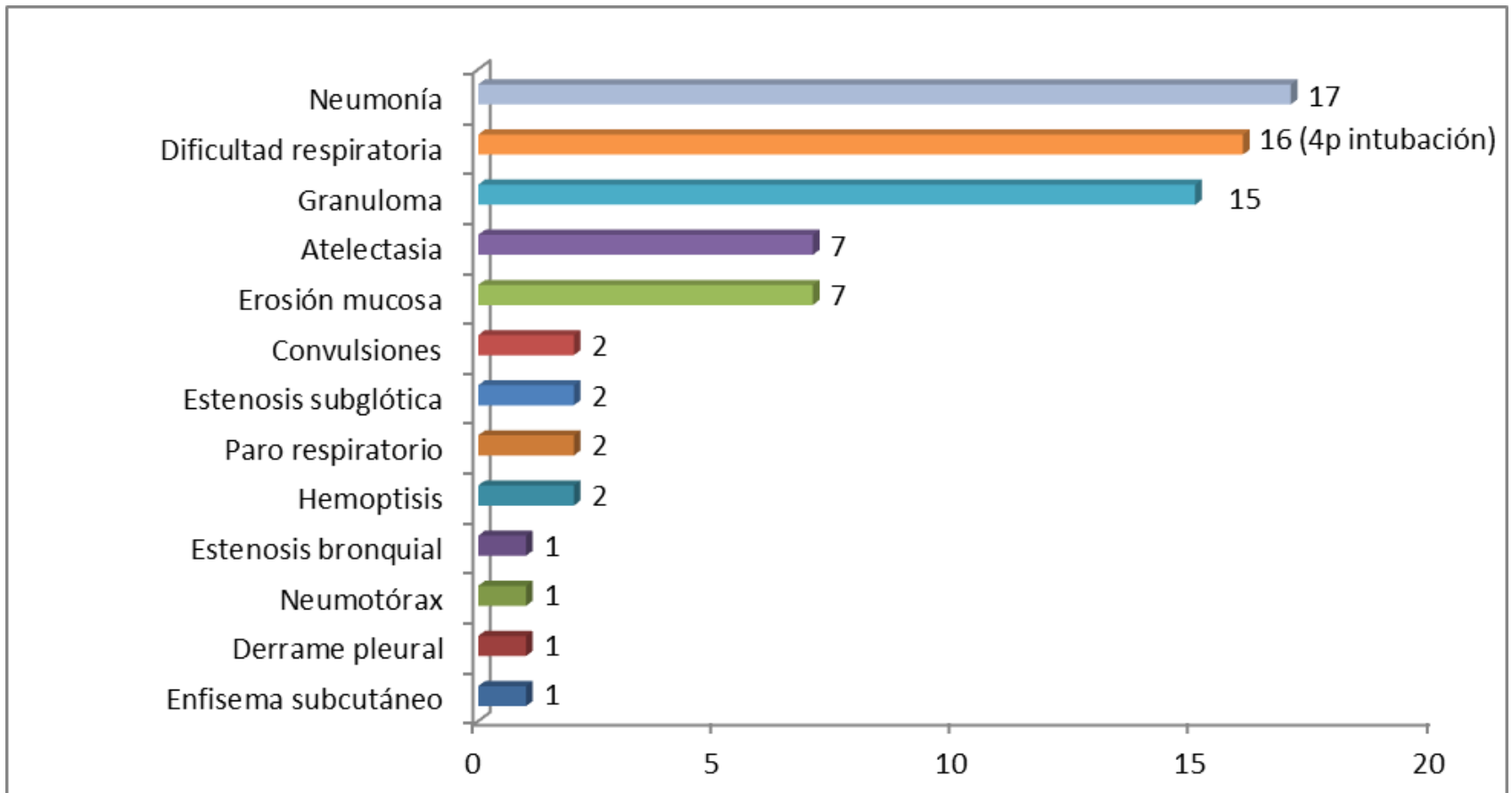




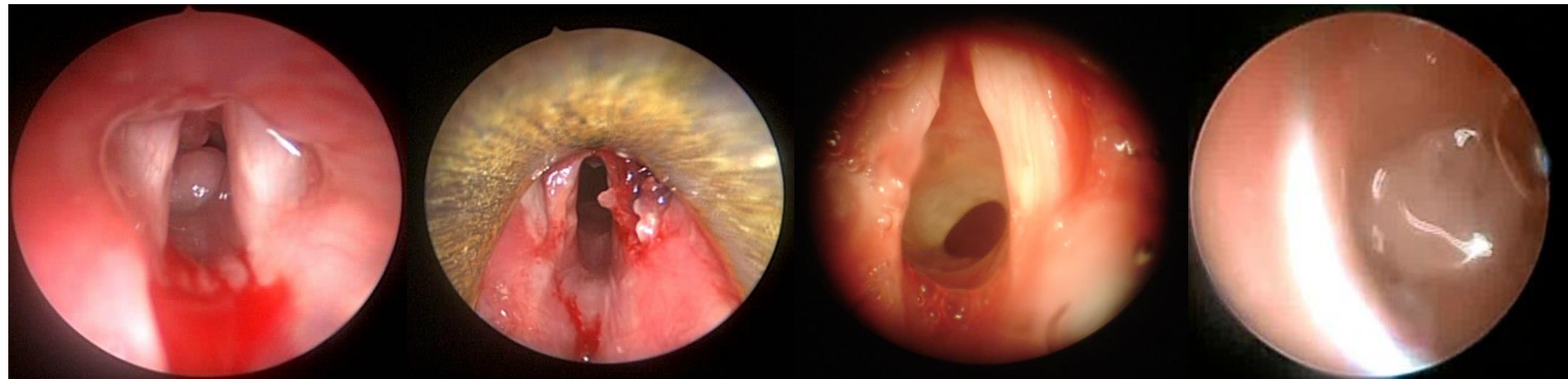
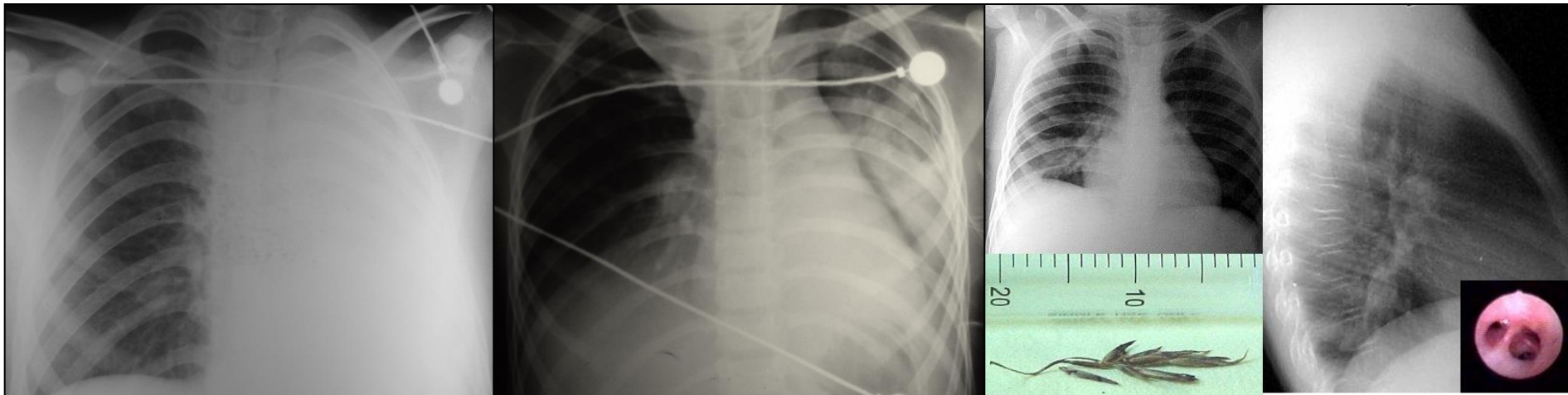
Complicaciones:



Complicaciones: Vía aérea: 55p (46,2%)

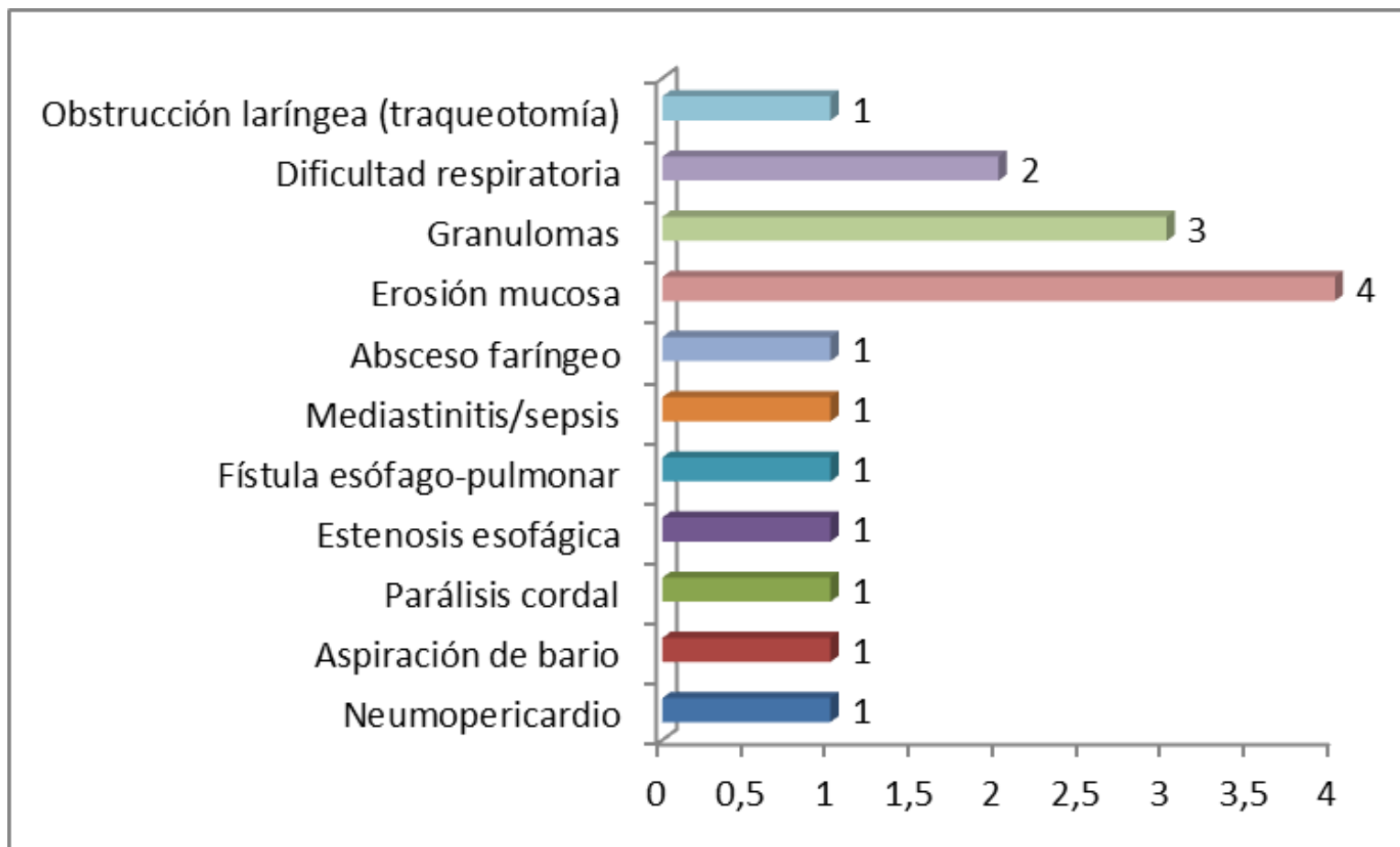


Complicaciones: Vía aérea:

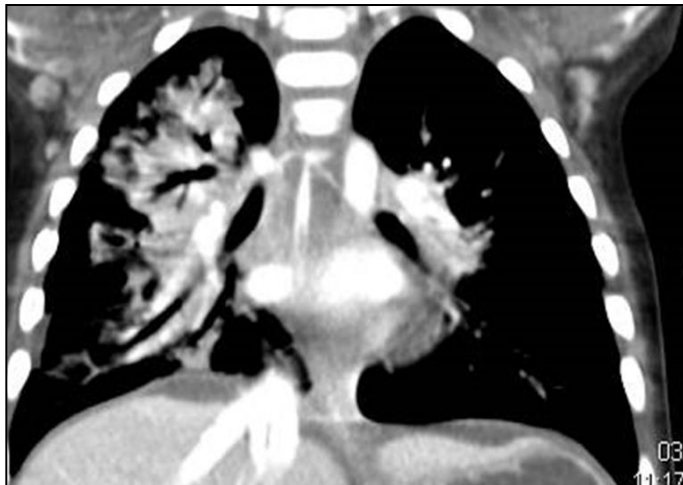
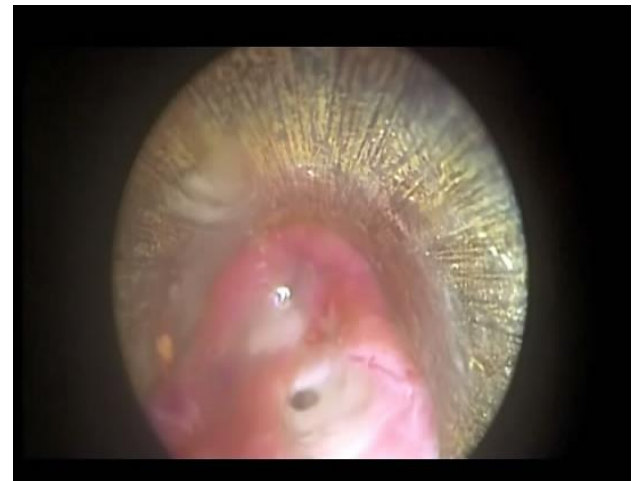




Complicaciones: Esófago: 9p (6%)

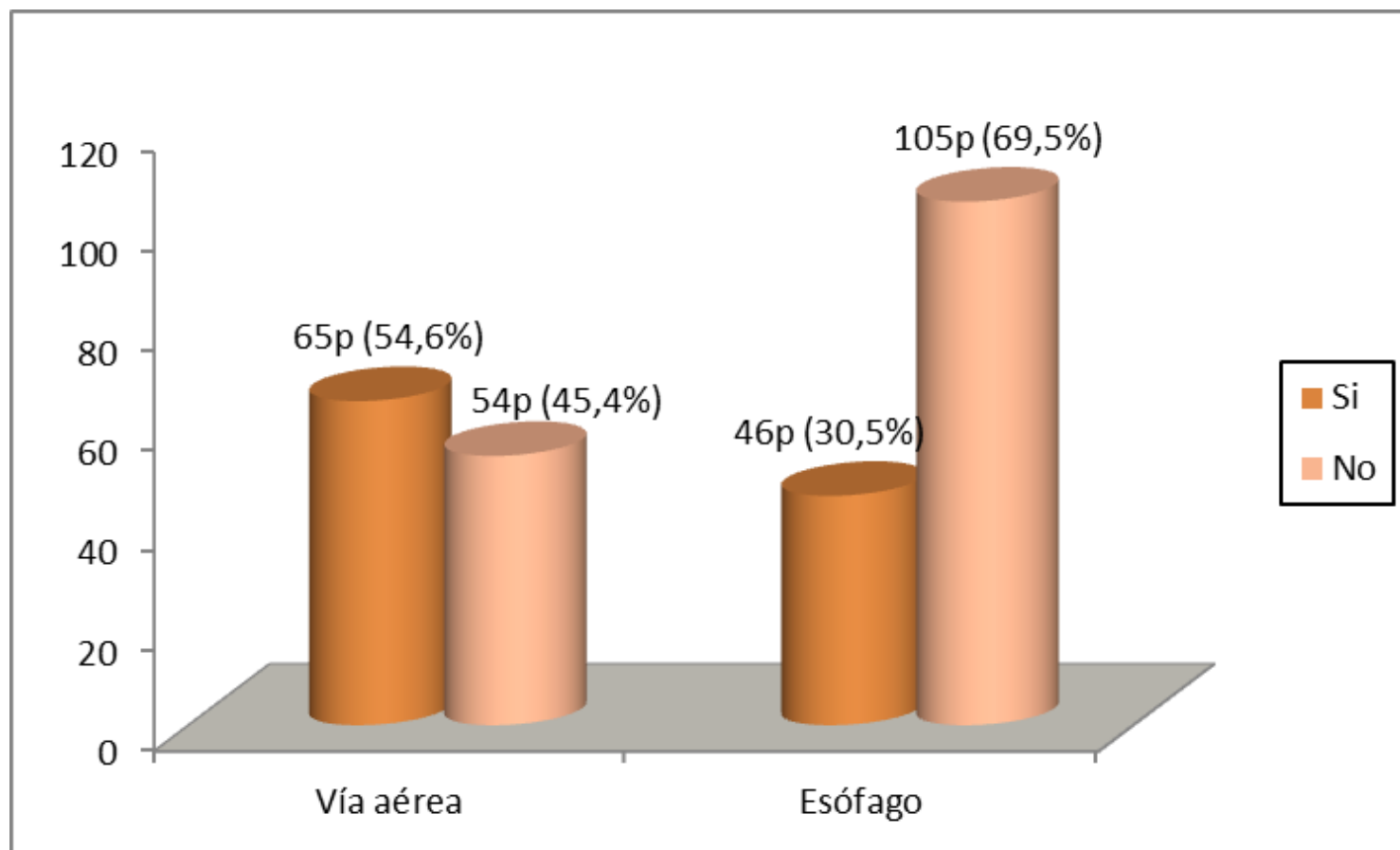


Complicaciones: Esófago:

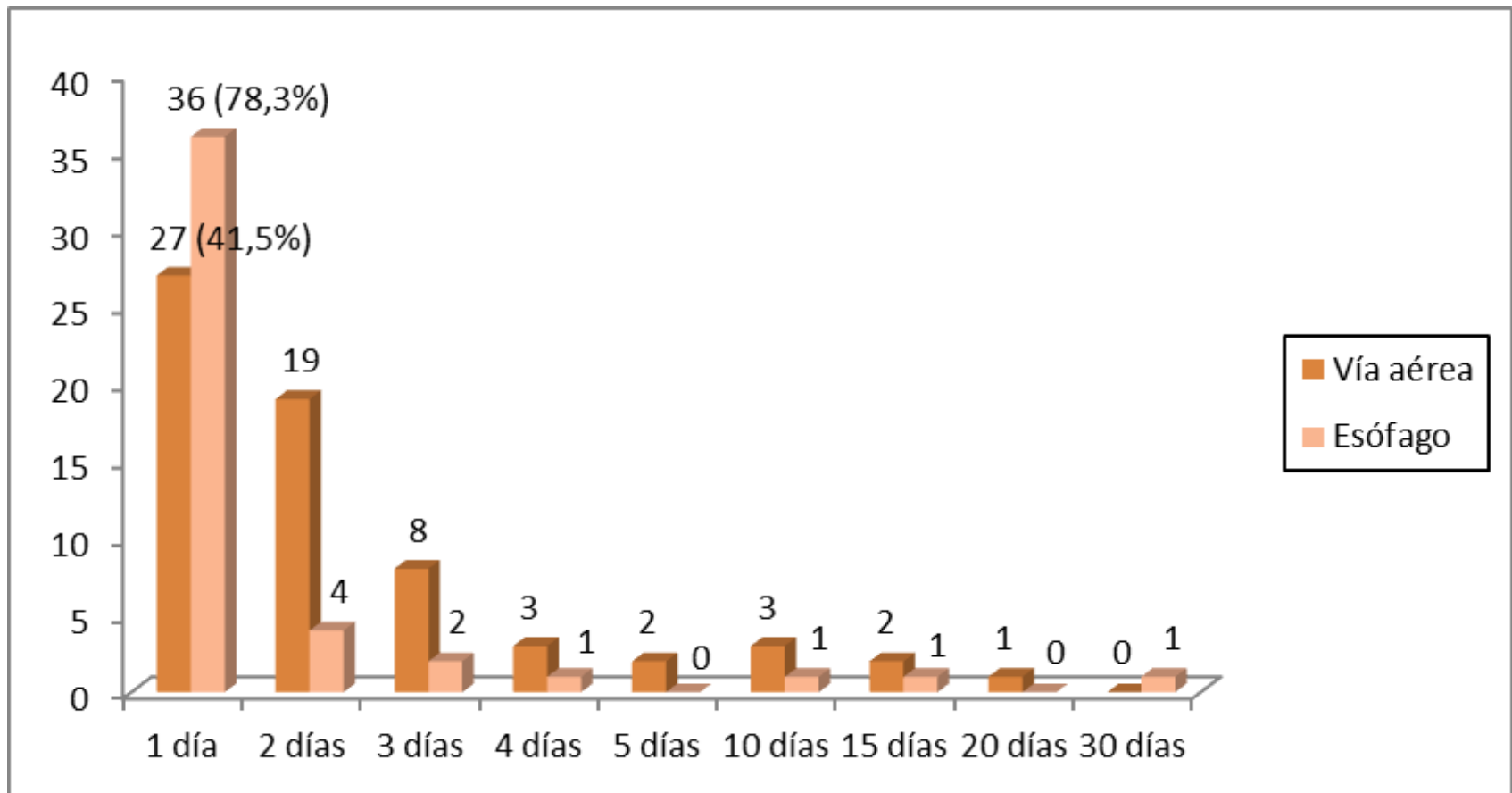




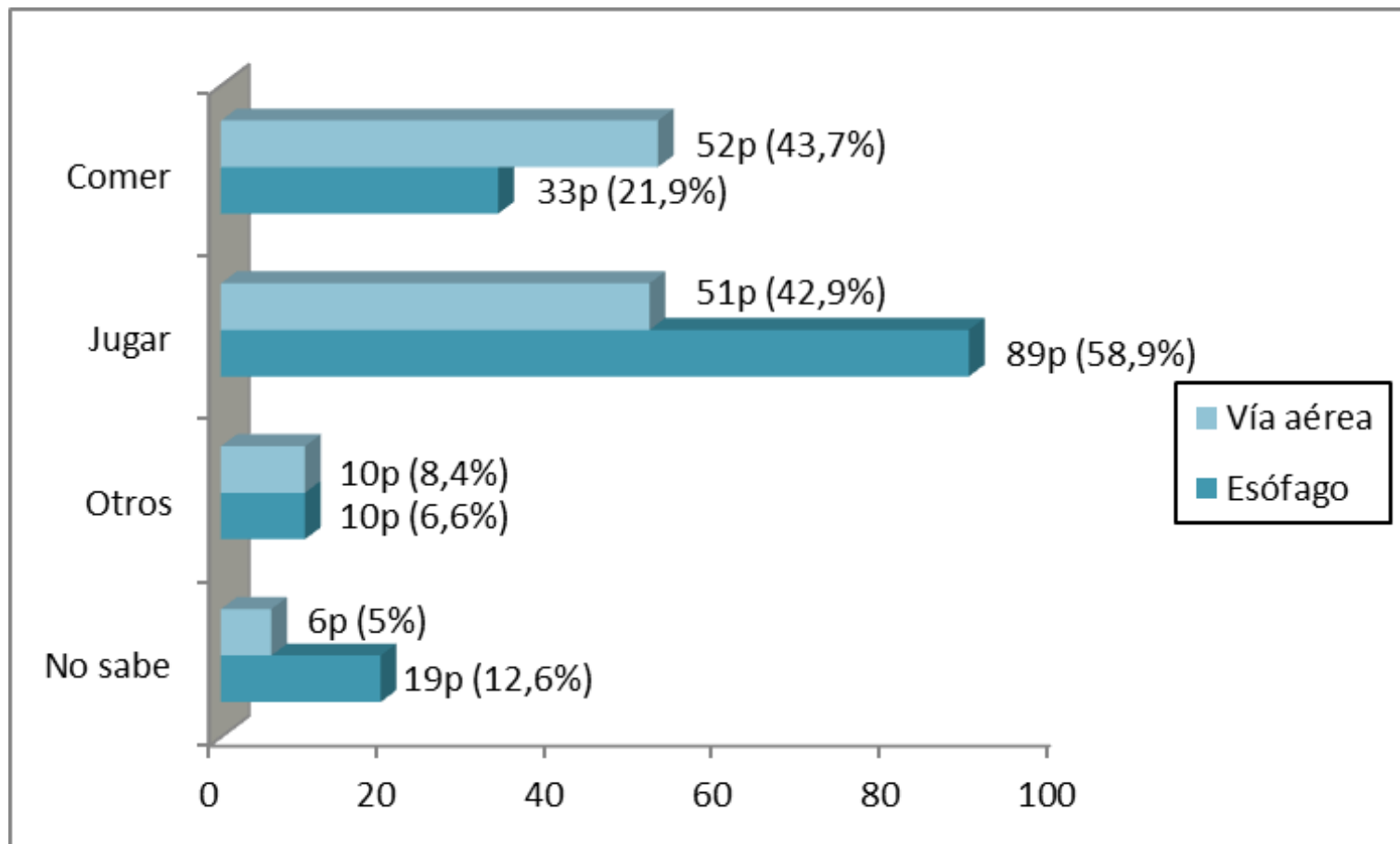
Hospitalización:



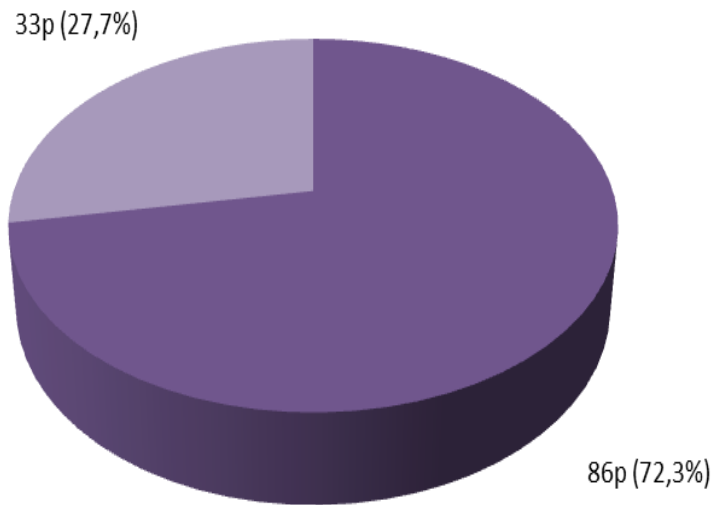
Días de internación:



Circunstancias del evento: *Actividad del niño*

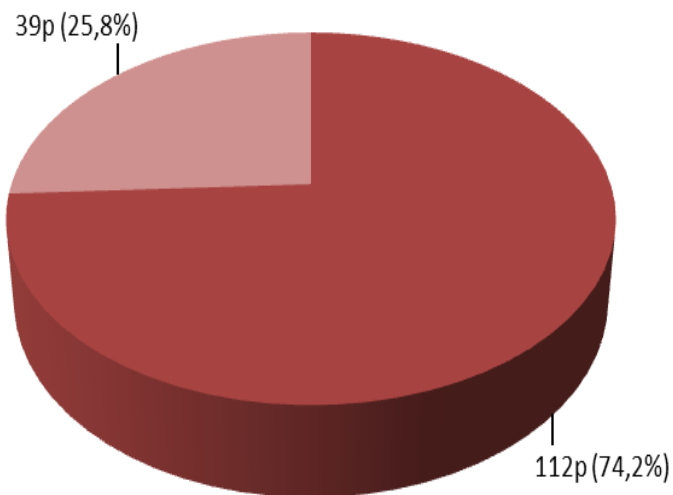


Circunstancias del evento: *Presencia de adulto*



■ Si ■ No

Vía aérea



■ Si ■ No

Esófago



Circunstancias del evento: *Presencia de adulto*

198 casos (73,3%) había un adulto presente



Conclusiones:

La incidencia de “accidentes” por CE fue similar en ambos sexos, siendo más frecuente en menores de 3 años.

La localización más frecuente fue en esófago, seguida por bronquio.

En vía aérea predominaron los CE orgánicos (semillas de girasol y maníes) y en el esófago, los inorgánicos (monedas).

Se observó una mayor demora diagnóstica en los casos de aspiración.

Conclusiones:

Las complicaciones fueron más frecuentes en los CE alojados en vía aérea, siendo la más común la neumonía (30,9%).

El 41,1% requirió hospitalización (77,5% durante menos de 48 horas).

En el 73,3% de todos los casos, durante el momento del evento, había un adulto con el niño, quien en la mayoría de los casos estaba jugando o comiendo.

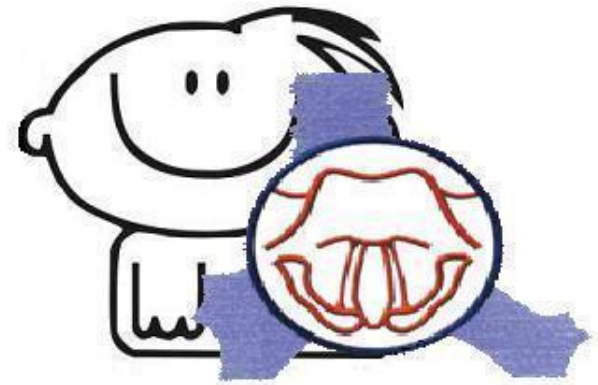
La alta presencia de adultos demuestra que la prevención primaria tiene un rol clave para evitar este tipo de lesiones.

MUCHAS GRACIAS

Servicio de Endoscopia Respiratoria



susy safe project



Hospital de Pediatría
Prof. Dr. Juan P. Garrahan